

---

## İçindekiler

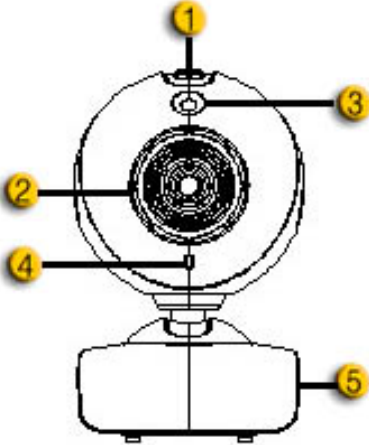
---

iLook 310 Özellikleri .....	1
Cihaz Ayarları .....	2-3
Anlık Mesajlaşma Uygulamasının Kullanılması .....	3-4
CrazyTalk CamSuite PRO .....	5-15
CrazyTalk CamSuite PRO ile IM Uygulaması .....	16-20
Sorun Giderme .....	21

## iLook 310 Özellikleri

### Anlık iletilerinize canlı video da ekleyin!

iLook 310 ile kişisel bilgisayarınızı canlı yayın merkezine dönüştürün. Windows Vista, XP, 2000, Me ve 98 SE uyumludur. İster video e-postaları oluşturuyor olun ister bire bir video sohbetleri yönetin, kolay kullanımlı bu web kamerası çevrimiçi sohbetinize sizden bir şeyler katacak. Artık sevdiklerinize canlı görüntülü sohbetlerle kolayca bağlanın!



#### 1.Anlık Görüntü Düğmesi

Duran görüntüleri çekmek için anlık görüntü düğmesine basabilirsiniz.

#### 2.Lensler

Lensleri döndürerek odağı ayarlayın.

#### 3.LED Göstergesi

iLook 310 bilgisayarınızın USB bağlantı noktasına bağlıdır ve video uygulaması gerçekleşirken LED yanar.

#### 4.Mikrofon

#### 5.Döner Yuva ve Klips Taban

Ayarlanabilir klips taban dizüstü ekranı, CRT ve LCD monitorları dahil hemen hemen her cihaza kolayca oturur.

## Cihaz Ayarları

Web kameranızı kullanmadan önce aygıt sürücülerini ve uygulamalarını kurmanız gerekmektedir.

**Sürücülerini kurmadan önce web kameranızı bilgisayarınıza bağlamayınız.**

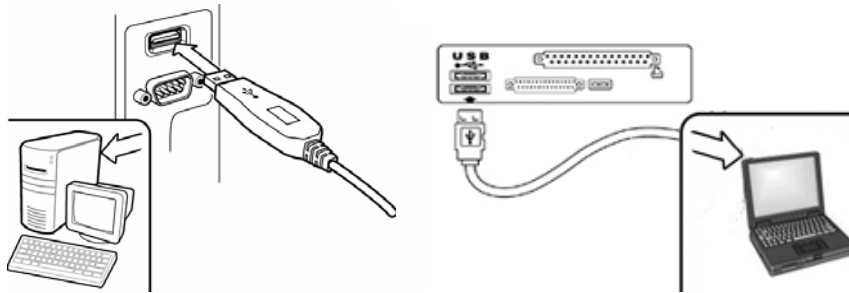
**1. Windows Vista/XP/2000/Me/98SE Ortamı için iLook 310 sürücüsünün kurulumu**

- iLook 310 Kurulum CD'sini CD-ROM sürücüsüne yerleştirin.
- Otomatik Çalıştır ekranı kurulum ekranını başlatacaktır. **"Sürücüsü"**nün üzerini tıklayın ve ekranda görülen komutları takip edin.
- Bilgisayar sisteminizde **DirectX** yoksa veya eski sürüm kullanıyorsanız **DirectX**'i CD'den yükleyin.



### NOT

- Otomatik Çalıştır ekranı başlamazsa şu adımları takip edin
    - "Başlat Menüsü"ne tıklayın.
    - D:\SETUP.EXE yazın, ardından Enter (Giriş) tuşuna basın. (CD-ROM'unuzun D Sürücüsünde olduğu farz edilmiştir)
- 2. Kurulumu tamamlamak için ekrandaki komutları takip edin.**
- 3. iLook 310'un USB kablosunu masaüstü veya diz üstü bilgisayarınızın USB portuna takın.**



- 4. Tüm uygulamalar kurulduktan sonra bilgisayarınızı yeniden başlatın.**

5. Şimdi tüm donanım ve yazılım kurulumları tamamlanmıştır. Video konferansı veya arkadaşlarınızla sohbet için kullanmak istediğiniz yazılımı yükleyebilirsiniz.

**NOT**

- Web kamera, video özelliğini destekleyen her türlü görüntülü sohbet yazılımıyla sorunsuz çalışabilir.
- Sürücü kurulumunu Windows 98SE/Me/2000/XP/Vista Ortamından kaldırmak için: Görev çubuğuna gidin ve şu komutu izleyin “Başlat → Program → iLook 310 → “Kaldır”ı tıklayın, ardından sürücüyü kaldırmak için ekrandaki komutları takip edin.

**Anlık Mesajlaşma Uygulamasının Kullanılması**

- **MSN Messenger**
  - a. Canlı video fonksiyonu için MSN Messenger sürüm 6 veya bir üst sürümüne ihtiyacınız olacaktır. Bu sürüme sahip değilseniz, yüklemek için aşağıdaki web sitesine gidiniz:  
<http://messenger.msn.com> .Şimdi, MSN Messenger hizmetine girin.
  - b. Kontak listesinden bir arkadaşınızı seçin ve onaylamak için “**Tamam**”ı tıklayın.
  - c. Chat için müsait olan arkadaşlarınızın üzerine gelip çift tıklayın. Web kamera simgesine tıklayın.
  - d. Arkadaşınız bir davet mesajı alacaktır. Arkadaşınız konuşmayı onayladığında, görüntülü sohbet başlar.
  - e. Daha fazla bilgi edinmek için, <http://messenger.msn.com> web sitesine başvurun.

**■ Yahoo Messenger**

- a. Yahoo Messenger'iniz yoksa <http://messenger.yahoo.com> sitesinden indirin ve kaydınızı tamamlayın.
- b. Yahoo Messenger'da oturumunuzu açın.
- c. Ana pencereden, Araçlar menüsünü tıklayın ve ardından "Web Kameramı Başlat"ı seçin.
- d. Messenger Listenizdeki bir ismin üzerine gelip sağ tıklayın ve "Web Kamerasını Görüntüle"yi seçin.
- e. Arkadaşınız bir davet mesajı alacaktır. Arkadaşınız EVET'i tıkladığında, görüntülü sohbet başlar.
- f. Daha fazla bilgi edinmek için <http://messenger.yahoo.com> web sitesine başvurun.

**■ AOL Instant Messenger**

- a. AOL Instant Messenger'iniz yoksa <http://www.aim.com> web sitesinden ücretsiz olarak yükleyip kaydınızı tamamlayabilirsiniz.
- b. AOL Instant Messenger'da oturum açın..
- c. "Messenger Listelerini Göster"i tıklayın ve görüntülü sohbet etmek istediğiniz arkadaşınızı seçin.
- d. Arkadaşınız bir davet mesajı alacaktır. Arkadaşınız konuşmayı onayladığında, görüntülü sohbet başlar.
- e. Daha fazla bilgi edinmek için <http://www.aim.com> web sitesine başvurun.




**NOT**


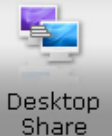




- Video konferans veya görüntülü sohbet programlarını çalıştırmadan önce, kamerayı bilgisayarınıza bağladığınızdan emin olun.
- Video konferans veya görüntülü sohbet programlarını çalıştırmadan önce diğer web kamera programlarını kapadığınızdan emin olun.

## CrazyTalk Cam Suite PRO Kullanımı

Ürünle birlikte hediye olarak verilen CrazyTalk Cam Suite PRO yazılımı ile görüntülü sohbetlerinizi birçok eğlenceli eklenti ile daha zengin ve kişisel hale getirebileceğiniz araçlara sahip olacaksınız.



 Capture	Farklı çözünürlükte video ve fotoğraflar çekin ve doğrudan YouTube 'a yükleyin.
 Avatar Live	Çevrimiçi görüntülü sohbetlerinizde, dudak hareketlerinizle senkronize hareket eden ve sürekli hareket eden animasyon karakterler kullanın.
 Magic Mirror	Çevrimiçi görüntülü sohbetlerinizde yüz ifadenizi değiştirin veya yüzünüze çeşitli aksesuarlar ve komik mühürler ekleyin.

 Media Share	Favori video ve fotoğraflarınızı yüklemeyi beklemeden paylaşın.
 Desktop Share	Çevrimiçi sunum, eğitim ve yazılım uygulamalarında canlı masaüstü paylaşımı yapın.
 Monitor	Bilgisayarınızın başında olmadığınız zamanlarda neler olup bittiğini öğrenin.
	Enable Video Chat özelliği ile, sistemin üzerindeki yükü azaltın.
	Tercihler penceresini gösterir. Açılan pencerede genel ayarları değiştirebilirsiniz.
	Web kameranızın özellikler penceresini gösterir. Özellik ayarları sürücüye göre değişiklik gösterebilir.

### Sistem Gereksinimleri

**CrazyTalk Cam Suite PRO** yazılımını kullanmak için PC 'nizin aşağıdaki asgari sistem özelliklerine sahip olması gereklidir.

	<b>En Az</b>	<b>Tavsiye Edilen</b>
<b>Donanım</b>		
İşlemci	Pentium 4, 2.0 GHz	Pentium 4, 3.0 GHz veya üzeri
Bellek	256 MB	512 MB veya üzeri
Disk Alanı	100 MB	200 MB
Aksesuarlar	Ses Kartı, Ekran Kartı, klavye, fare, mikrofon, hoparlör	
<b>Yazılım</b>		
İşletim Sistemi	Windows 2000, XP veya Vista	
Anında Mesajlaşma	Skype for Windows v3.0 veya benzeri	
DirectX	DirectX 9 veya üzeri	

## Görüntü Yakalama

Snapshot veya Record butonlarını kullanarak kendi fotoğraf veya videonuzu çekip paylaşabilirsiniz.



1	Kamera Açık/Kapalı	9	Müzik/Ses Karıştırıcı
2	Skeç ve Metin	10	Fon Müziği
3	Ses Değişimi	11	Önizleme
4	Çekim Butonu	12	Silme
5	Fotoğraf Çözünürlüğü	13	E-Posta
6	Video Kayıt Butonu	14	Youtube Yükleme
7	Video Çözünürlüğü	15	Küçükresim/Liste Görünüm
8	Ses Ayarı		



## Avatar Live

Arkadaşlarınızla görüntülü sohbetlerinizde kullanmak üzere animasyon karakterler seçip kullanabilirsiniz.




1	<b>Avatar</b> Varsayılan animasyon karakterleri kullanabilir veya kendi karakterlerinizi yaratabilirsiniz.
2	<b>Emoticon</b> Animasyon karakterinize farklı duygusal ifadeleri ses efektleri ile ekleyebilirsiniz. Görüntülü sohbet esnasında her iki efekt de karşınızdaki tarafından görünebilir.
3	<b>Horizontal Mirror</b> Yatay ayna özelliği ile animasyonun yatay olarak dönmesini sağlayabilirsiniz.
4	<b>Reset</b> <b>Reset</b> butonu ile görüntü üzerinde yaptığınız değişiklikler varsayılan haline geri döner.

5	<b>Preview</b>  Önizleme penceresini açmak için <b>Preview</b> butonuna basın.
---	--

## Magic Mirror (Sihirli Ayna)

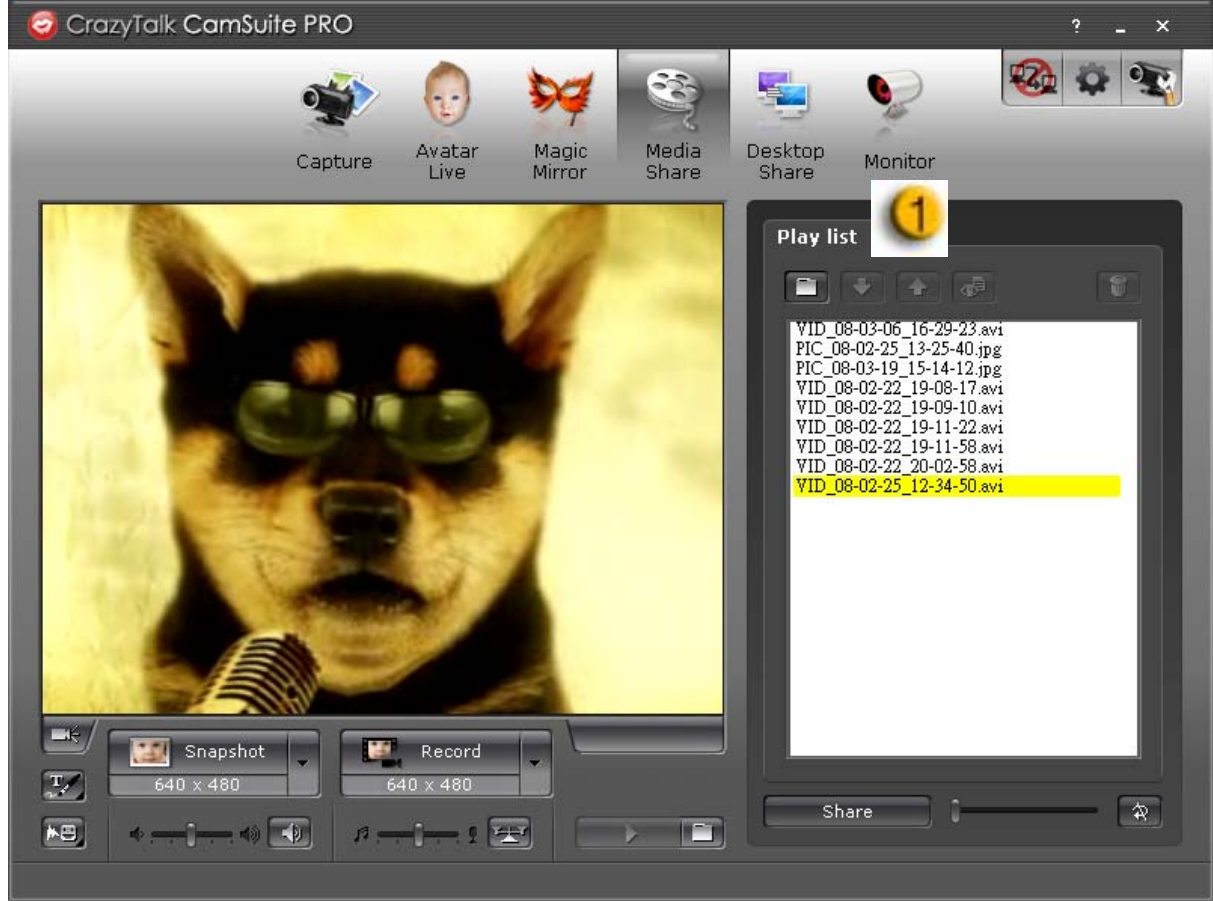
Sihirli Ayna uygulamasını kullanarak kendi yüzünüze farklı efektler uygulayıp bu şekilde arkadaşlarınızla sohbet edebilirsiniz.





1	<b>Morph</b> Yüz şeklinize en yakın yüz tanımını seçmenizi sağlar.
2	<b>Effect</b> Yüzünüze komik efektler ekleyebilirsiniz.
3	<b>Preview</b>  <b>Preview</b> butonuna basarak önizleme penceresini açabilirsiniz.

## Media Share (Ortam Paylaşımı)

Sohbet esnasında zaman kaybetmeden ortam dosyalarınızı paylaşabilirsiniz. Birden fazla ortam dosyasını arka arkaya oynatabilir ve izletebilirsiniz. Ortam dosyaları video (Mpeg,AVI,WMV) veya fotoğraf (JPG,BMP,GIF) olabilir.







	<b>Yürütme Listesi</b>
	<b>Import Files</b> butonuna basarak istediğiniz dosyaları ekleyin.
	<b>Move up / Move down</b> butonlarını kullanarak veya farklı bir pozisyondan listeye dosya taşıyabilirsiniz.
	<b>Share</b> butonuna basarak listedeki dosyayı oynatıp paylaşabilirsiniz. <b>Stop</b> butonu ile de paylaşımı sonlandırabilirsiniz.
	<b>Preview</b> butonu ile paylaşım öncesi önizleme yapabilirsiniz.
	Bu butona basarak seçtiğiniz dosyaları silebilirsiniz.

	<b>Loop</b> butonu ile seçtiğiniz dosyayı tekrar yürütebilirsiniz.
	Kaydırma çubuğu ile liste içinde hareket edebilirsiniz.

## Masaüstü Paylaşımı

Arkadaşlarınızla görüntülü sohbet ederken masaüstünüzü üç farklı yolla paylaşabilirsiniz.



	<b>Bölge Paylaşımı</b> Masaüstünüzün istediğiniz bir bölümünü paylaşırır.
	<b>Tekrar Butonu</b> Son paylaşırlan bölgeyi yeniden aktif hale getirir.
	<b>Pencere Paylaşımı</b> Dilediğiniz bir pencereyi paylaşırır.
	<b>Tüm Masaüstünün Paylaşımı</b> Masaüstünüzün tamamını paylaşırır.

**5****Dur****Stop** butonuna basarak paylaşımı sonlandırabilirsiniz.**Monitör**

Bu özellik ile kameranın görüş alanında olan hareketleri kayıt edebilirsiniz. Bir hareket olduğunda durum fotoğraflanarak tarafınıza e-posta olarak gönderilir.Çekilen video görüntüsü de daha sonra kontrol edebilmeniz için Gallery klasörü altına kaydedilir.

**1****Hareket Duyarlılığı Seviyesi**

**Motion sensitivity level** kaydırma çubuğu ile duyarlılık seviyesini ayarlayabilirsiniz. Seviyeyi azalttığınızda küçük hareketler algılanmaz ve kayıt edilmez.



**2****Disk Alanı Ayarları**

Kayıt ettiğiniz videoların sabit diskinizin boş alanının büyük bir kısmını doldurmasını engellemek için disk alanı ayarını kullanabilirsiniz.

3	<b>E-Posta ile Fotoğraflı Mesaj Gönderimi</b> Anlık görüntünün fotoğraf ile mesaj olarak gönderilmesini istediğinizde <b>Email notification with snapshot</b> kutusunu işaretleyin. <b>E-mail setting</b> butonu ile E-Posta adresini girin.
4	<b>Monitör Başlat/Durdur</b> Monitör uygulamasını başlatmak için <b>Start Monitor</b> butonuna basın, sonlandırmak için tekrar basın.

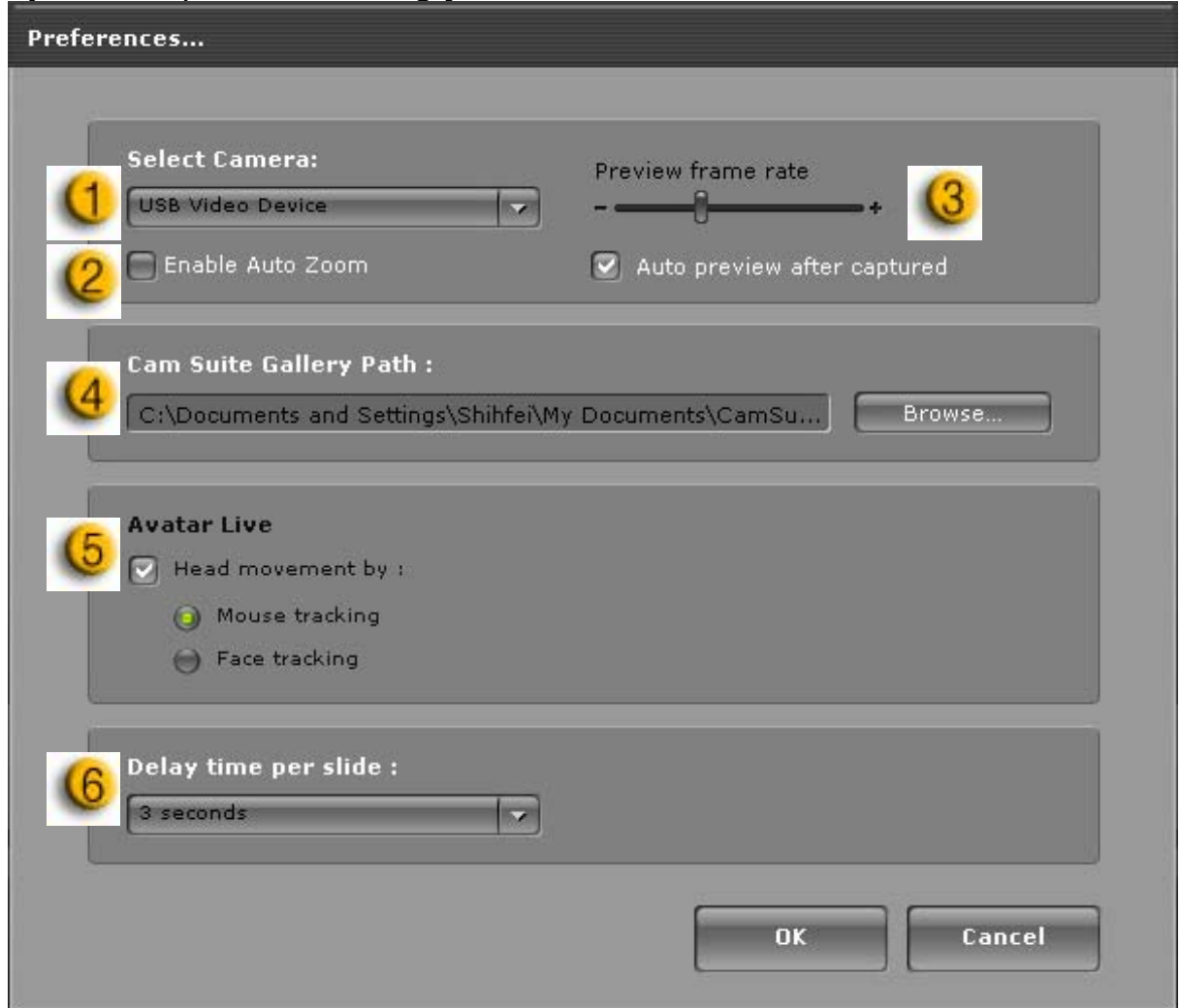
## Görüntülü Sohbet Aktif

**Enable Video Chat** özelliği ile, görüntülü sohbet anında sistemde oluşabilecek fazla yüklenme sorununu çözebilirsiniz.

-  Bu simge görüntülü sohbet özelliğinin aktif olduğunu gösterir.
-  Bu simge görüntülü sohbet özelliğinin inaktif olduğunu gösterir.

## Tercihler

Tercihler penceresini görüntülemek için **Preferences** butonuna basın. Genel ayarları bu pencereden değiştirebilirsiniz.




1	<b>Select Camera</b> ile varsayılan kamerayı seçebilirsiniz. Bilgisayarınıza birden fazla kamera bağlı ise buradan seçim yapabilirsiniz.
2	<b>Enable auto zoom</b> seçili olduğunda web kamera yüzünüzü otomatik olarak bulur ve merkezine zum yapar.
3	<b>Auto preview after captured</b> seçili ise yeni bir görüntü kaydedildiğinde önizleme penceresi açılır ve kayıt görüntülenir.
4	<b>Browse</b> butonu ile çektiğiniz görüntüleri kaydetmek istediğiniz klasörü seçebilirsiniz.
5	Bu ayar ile Avatar Live özeliğinde avatarın farenin veya kafanızın hareketine göre uyumlu olarak hareket etmesini ayarlayabilirsiniz.
6	Ortam paylaşımı özeliğinde her bir görüntünün gösterim süresini saniye cinsinden ayarlar.

### Kamera Ayarları

Web kameranızın özellikler penceresine ulaşmak için **Camera Settings** butonuna basın. Ayarlar yüklü olan sürücüye göre değişiklik gösterebilir.



### NOT

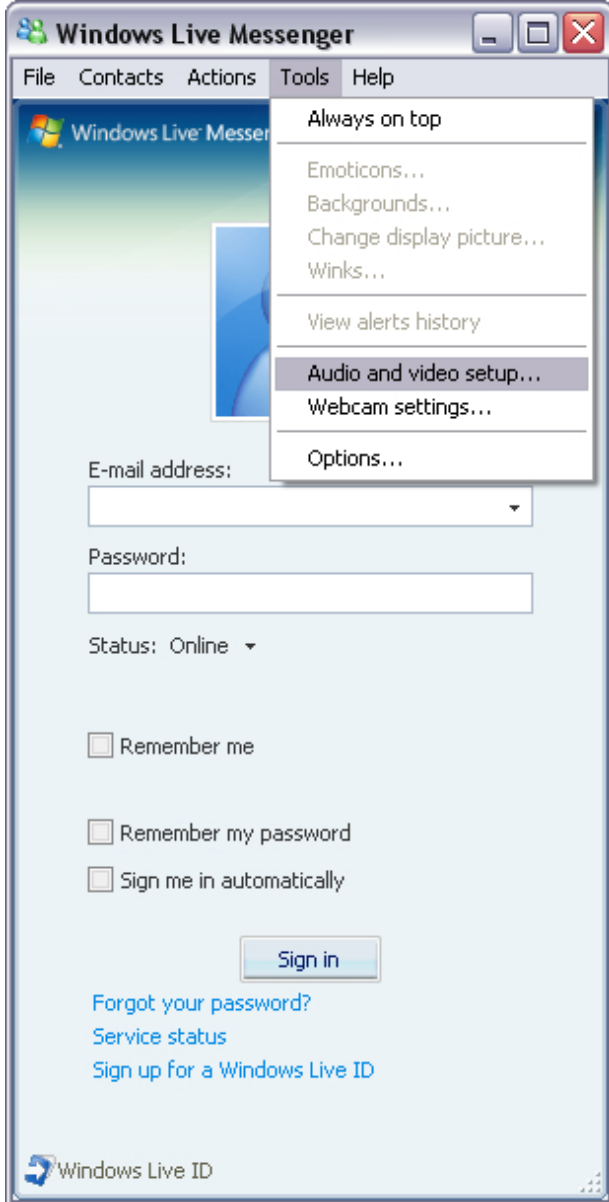
- Her bir özelliğin ayrıntılı ayarları hakkında daha fazla bilgi için  butonuna basın..



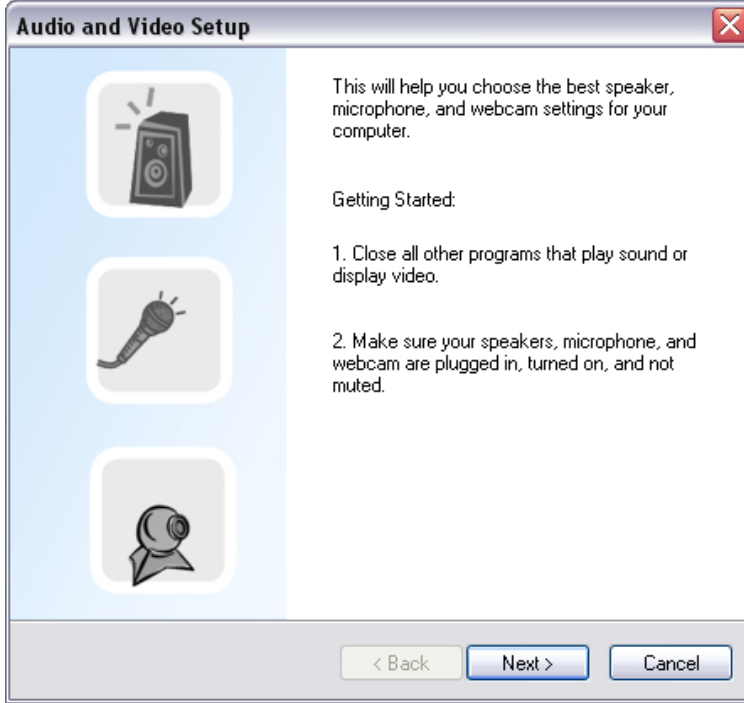
## CrazyTalk CamSuite PRO ile IM Uygulaması

### Window Live Messenger

1. CrazyTalk Cam Suite PRO ve Window Live Messenger'ı yükleyin.
2. Ses ve görüntü sihirbazına ulaşmak için Tools/Audio and Video Setup (Araçlar/Ses ve görüntü ayarları) seçeneğini seçin.



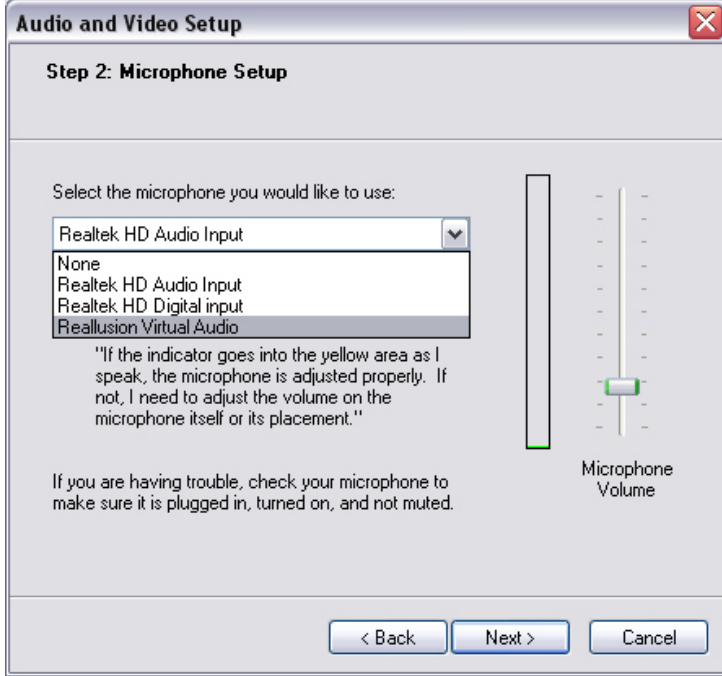
### 3. Next(İleri) butonuna basın



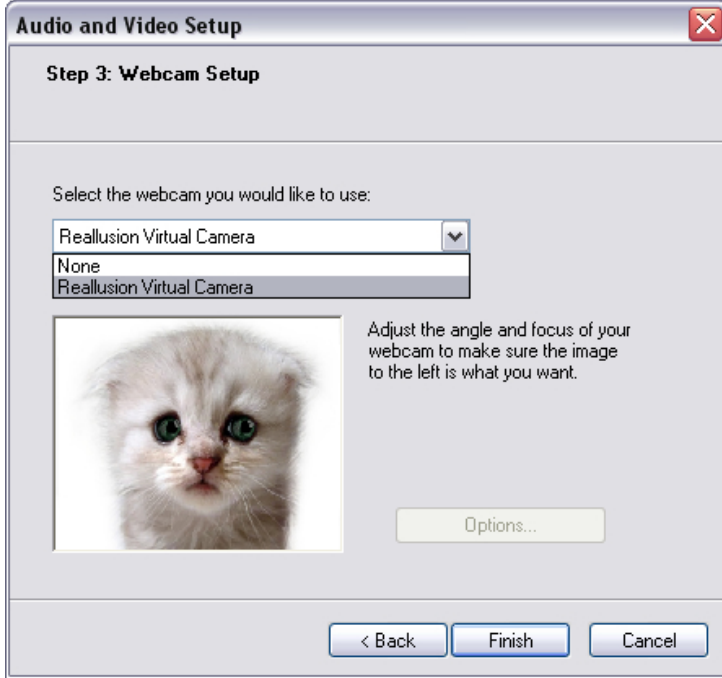
### 4. İlk adımda hiçbir değişiklik yapmadan **Next(İleri)** butonuna basın.



5. İkinci adımda çıkan listeden **CamSuite Virtual Audio** seçin ve **Next (İleri)** butonuna basın.



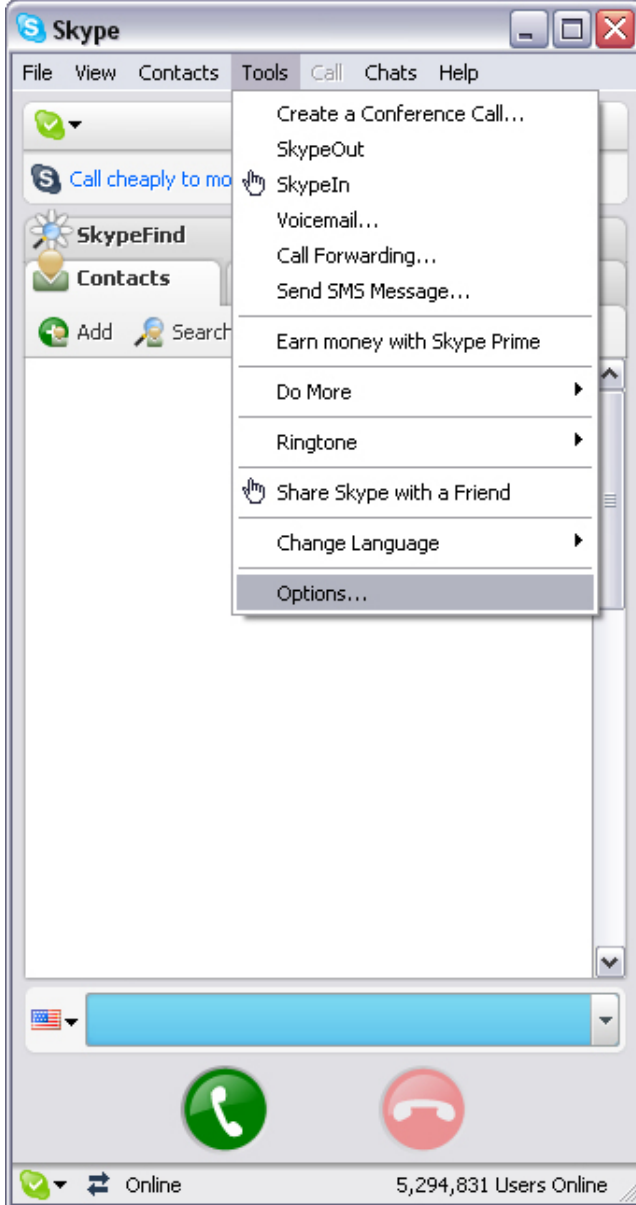
6. Üçüncü adımda listeden **CamSuite Virtual Camera** seçin ve **Finish (Son)** butonuna basın.



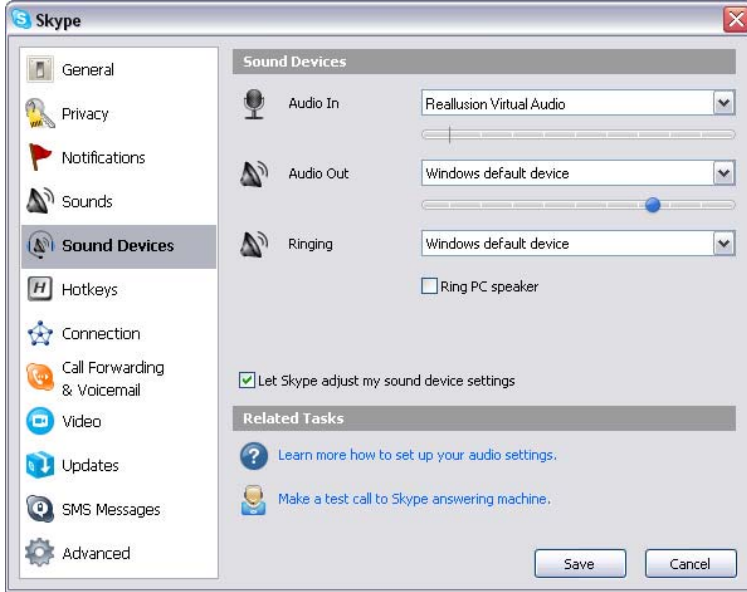
Artık MSN Messenger ile **CrazyTalk Cam Suite PRO** birlikte çalışmaya hazırdır. Bu efektler: Avatar Live, Magic Mirror, Media Share ve Desktop Share artık görüntülü sohbetlerle birlikte kullanılabilir durumdadır.

## Skype

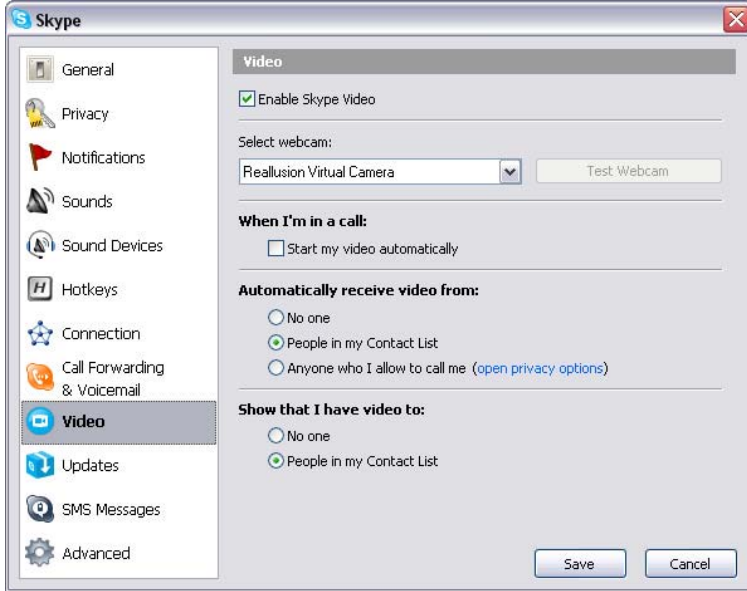
1. CrazyTalk Cam Suite PRO ve Skype yazılımlarını yükleyin.
2. **Tools/Options.(Araçlar/Seçenekler)** seçin.



3. **Sound Devices (Ses Aygıtları)** seçin ve **Audio In** değerini **CamSuite Virtual Audio** olarak değiştirin.



4. **Video** seçin ve **Select webcam** değerini **CamSuite Virtual Camera** olarak değiştirin.



5. **Save (Kaydet)** butonuna tıklayın. Skype yazılımınız artık **Cam Suite** ile çalışmaya hazırdır.

## Sorun Giderme

### **S1: Web kameramı USB uzatma kablosu ile bağladığımda bilgisayarım kamerayı tanımıyor.**

Çözüm:

- Web kameranızı doğrudan bilgisayarın USB portuna bağlayın. Kamerayı bilgisayarınızın arka tarafında bulunan USB portlardan birine bağlayın, bazı bilgisayarların ön tarafında bulunan USB portlar kamera için yeterli voltaja sahip olmayabilirler.

### **S2: USB port için ayrılmış sistem kaynakları yetersiz, bu nedenle sistem cevap vermiyor.**

Sistem üzerinde çok fazla aygıt bulunduğundan USB kontrolör için IRQ problemi oluşuyor.

Aşağıdakileri uygulayın:

- Sistemden birkaç USB aygıtını çıkartın.
- Sistemi yeniden başlatın.
- Bilgisayar kaynaklarını yeniden düzenleyecektir.

### **S3: Web kameranın ışığı yanmıyor veya bilgisayar sebepsiz yere kapanıp açılıyor.**

Bilgisayardan çok fazla enerji çeken bir USB aygıtınız olabilir. Bu problem özellikle kendinden beslemeli veya pasif USB Hub cihazları dolayısıyla oluşur.**USB Hub Power Exceeded** diyalog kutusu görüntülenir.

Aşağıdakileri deneyin:

- Web kameranızı doğrudan bilgisayarın USB portuna bağlayın.
- Harici beslemeye sahip USB çoklayıcı ile kullanın.